

LanSecS[®]

主机监控与恢复系统



产品概述

LanSecS[®] 主机监控与恢复系统采用了创新的操作系统“全息日志”技术，从EFI层接管主机的引导过程并监控记录操作系统运行的所有轨迹。基于全息日志，可将操作系统状态回退到任一历史时刻或重新前进到最近某一时刻。

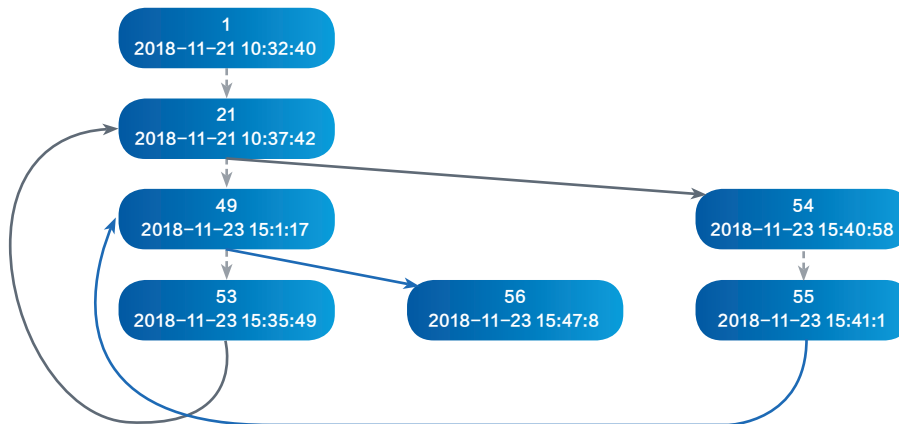
通过全息监控和系统恢复，使得操作系统的“时光穿梭”成为可能，可完美解决由于病毒木马破坏、人为操作失误、操作系统漏洞爆发等原因导致的系统崩溃及数据丢失问题。通过“全息日志”技术，还可实现对任何文件、进程、线程的生命周期及运行周期追踪，并可提供按条件预警、阻断与恢复等功能。



产品功能

● 全息恢复

全息恢复将主机做整体恢复，包括操作系统和数据。可恢复到任一历史时间点，也可以在恢复后再选择当前的任意时间点进行恢复。

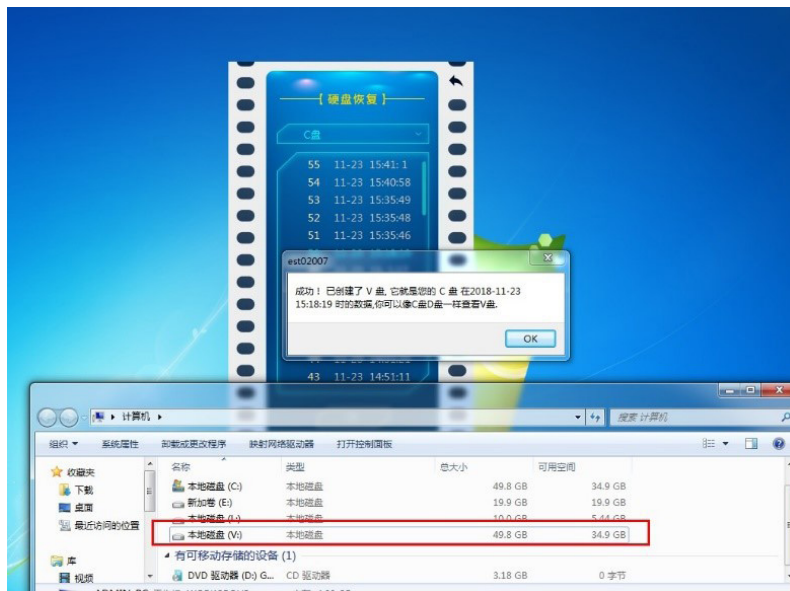


还原点关系图

The screenshot shows the LanSecS[®] 内网安全管理系统 (主机监控与恢复) interface. The background is dark blue with a glowing effect. The logo for 圣博润 SBR-info is at the top center. The main title is "LanSecS[®] 内网安全管理系统 (主机监控与恢复)". Below the title is the website address "WWW.SBR-INFO.COM". At the bottom, a status message reads: "正在从当前快照 253 恢复到快照 51 已经恢复 20/100, 请耐心等待....."

● 硬盘恢复

无需重启系统即可回溯到指定时间节点，恢复指定盘符（分区）内的所有数据，找回该时间节点的所有硬盘数据，同时进行硬盘恢复时可以将恢复的数据另外保存，不会对原盘数据进行覆盖。

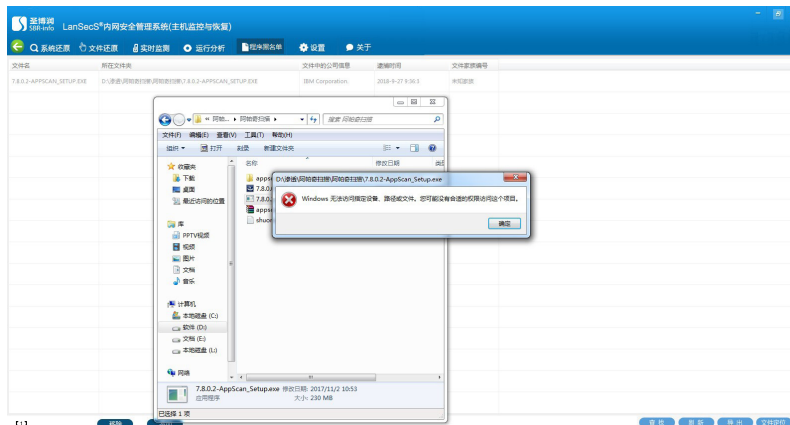


● 程序分析

可以监测系统当前每日新增程序状态，包括但不限于启动方式、运行次数、网络连接数、连接IP、相关注册表项等信息。

● 程序黑名单

可定义软件或程序黑名单以禁止指定的软件或未知来源程序运行，保障系统安全。



● 实时监控

可以实时监控包含系统进程、文件监测、注册表、网络、文件传入传出、文件复制、文件改名等相关服务的操作及行为，实时掌握系统动态。



产品特点

● 操作便捷

产品支持多种场景下恢复数据:

- 不重启系统, 在操作系统界面下恢复数据, 且不会覆盖原分区数据;
- 系统蓝屏、系统崩溃, 可通过重启并恢复系统到正常运行状态;
- 系统遭遇类似勒索病毒的感染, 可直接重启系统恢复到正常状态。

● 适用环境广泛

○ 产品可以适应当前主流的各类操作系统:

Windows系列: XP/2000/2003/2008/2012/Win7/ Win10

Linux系列: CentOS/Ubuntu/LuePoint/RedHat/TurboLinux/Debian

○ 基础环境的支持:

支持Raid :Raid 0/ Raid 1/Raid 5

虚拟机: VirtualBox /VMware/Hyper-v/kvm/OPENStack

● 快捷部署

○ 产品为纯软件, 采用单机部署, 无需关联服务器, 也无需设置存储服务器, 部署方便快捷。



适用场景

- 业务办公及对外服务窗口设备 (银行, 医院, 政府单位, 海关)
- ATM机、自助服务终端等
- 重点业务服务器
- 学校、培训机构演示或教学用设备
- 引导大屏 (高速、机场、广场、火车站、地铁)

